

รายงานสถิติเกี่ยวกับการติดตั้งระบบ GPS

ณ วันที่ 20 สิงหาคม 2563

1. จำนวนผู้ให้บริการ GPS ที่เชื่อมต่อข้อมูลกับกรมการขนส่งทางบก 185 ราย
 2. จำนวนผู้ให้บริการ GPS และจำนวนรุ่น GPS ที่ได้รับการรับรองจากกรม

จำนวนผู้ให้บริการ GPS ที่ได้รับการรับรองจากกรม(ราย)	จำนวนรุ่น GPS ที่ได้รับการรับรองจากกรม (รุ่น)
138	423

3. จำนวนรถที่เชื่อมต่อข้อมูลกับศูนย์ GPS

รถโดยสารประจำทาง	รถโดยสารไม่ประจำทาง	รถบรรทุกไม่ประจำทาง	รถบรรทุกส่วนบุคคล	รถอื่นๆ	รวม
20,564	59,385	137,772	223,784	42,100	483,605

4. จำนวนรถที่ต้องติดตั้ง GPS และที่ติดตั้ง GPS แล้ว

ประเภทรถ	จำนวนรถที่ต้องติดตั้ง GPS (คัน)	จำนวนรถที่ติดตั้ง GPS แล้ว (คัน)	รถที่ติดตั้ง GPS แล้ว (ร้อยละ)	ความเร็วเกิน (คัน)	ร้อยละของรถที่ใช้ความเร็วเกิน	ความเร็วสูงสุด (กม./ชม.)	ความเร็วเกินเฉลี่ย(กม./ชม.)
รถโดยสาร							
•ประจำทาง	19,870	17,619	88.67	401	2.28	128	95.43
- หมวด 1	4,908	4,175	85.07				
- หมวด 2	7,474	6,900	92.32				
- หมวด 3	7,488	6,544	87.39				
•ไม่ประจำทาง	63,001	59,385	94.26	286	0.48	134	98.08
รวมรถโดยสาร	82,871	77,004	92.92	687	0.89		96.53
รถบรรทุก							
•ไม่ประจำทาง	145,508	137,772	94.68	194	0.14	129	99.78
•ส่วนบุคคล	252,329	223,784	88.69	153	0.07	129	99.20
รวมรถบรรทุก	397,837	361,556	90.88	347	0.10		99.52
รวมทั้งหมด	480,708	438,560	91.23	1,034	0.24		97.54

5. จำนวนรถตู้โดยสารที่ต้องติดตั้ง GPS และที่ติดตั้ง GPS แล้ว

ประเภทรถ	จำนวนรถที่ต้องติดตั้ง GPS (คัน)	จำนวนรถที่ติดตั้ง GPS แล้ว (คัน)	รถที่ติดตั้ง GPS แล้ว (ร้อยละ)	ความเร็วเกิน (คัน)	ร้อยละของรถที่ใช้ความเร็วเกิน	ความเร็วสูงสุด (กม./ชม.)	ความเร็วเกินเฉลี่ย(กม./ชม.)
•ประจำทาง	10,778	9,342	86.68				
- หมวด 1	3,662	3,011	82.22				
- หมวด 2	3,625	3,024	83.42	154	5.09	120	95.57
- หมวด 3	3,491	3,307	94.73				
•ไม่ประจำทาง	33,817	31,759	93.91				
รวมทั้งหมด	44,595	41,101	92.17				

6. จำนวนรถโดยสาร 2 ชั้น ที่ต้องติดตั้ง GPS และที่ติดตั้ง GPS แล้ว

ประเภทรถ	จำนวนรถที่ต้องติดตั้ง GPS (คัน)	จำนวนรถที่ติดตั้ง GPS แล้ว (คัน)	รถที่ติดตั้ง GPS แล้ว (ร้อยละ)	ความเร็วเกิน (คัน)	ร้อยละของรถที่ใช้ความเร็วเกิน	ความเร็วสูงสุด (กม./ชม.)	ความเร็วเกินเฉลี่ย(กม./ชม.)
•ประจำทาง	1,414	1,414	100.00	46	3.25	106	94.39
•ไม่ประจำทาง	5,146	4,713	91.59	35	0.74	113	95.40
•ส่วนบุคคล	32	19	59.38	0	0.00	0	0.00
รวมทั้งหมด	6,592	6,146	93.23	81	1.32		94.83

7. จำนวนรถพยาบาลที่เชื่อมต่อข้อมูลกับศูนย์ GPS

หน่วย : คัน

รย.1	รย.2	รย.3	รวม
951	182	15	1,148

รายงานสถิติการกระทำผิดจากระบบ GPS รถทุกประเภท ทั่วประเทศ

เดือน สิงหาคม 2563

หน่วย : คัน

วันที่		1 ส.ค.	2 ส.ค.	3 ส.ค.	4 ส.ค.	5 ส.ค.	6 ส.ค.	7 ส.ค.	8 ส.ค.	9 ส.ค.	10 ส.ค.	11 ส.ค.	12 ส.ค.	13 ส.ค.	14 ส.ค.	15 ส.ค.	16 ส.ค.	17 ส.ค.	18 ส.ค.	19 ส.ค.	20 ส.ค.	ค่าเฉลี่ยจำนวนรถ ที่กระทำผิด	
รถโดยสาร	ประจำทาง	ความเร็วเกิน	394	496	485	393	442	439	442	467	455	413	418	431	400	433	421	475	443	420	422	401	435
		ไม่แสดงตน	1,919	1,923	2,056	2,004	1,996	1,993	2,050	1,960	2,063	2,120	2,017	1,894	2,046	2,030	1,933	2,042	2,029	1,962	1,951	2,065	2,003
		ชั่วโมงทำงานเกิน	3,026	3,583	3,862	3,309	3,377	3,064	3,647	3,586	3,036	3,461	3,615	2,991	3,143	3,434	2,831	3,087	3,744	3,271	3,380	3,321	3,338
	ไม่ประจำทาง	ความเร็วเกิน	295	327	282	227	308	305	290	347	313	299	261	259	268	313	353	336	282	326	326	286	300
		ไม่แสดงตน	1,977	1,723	2,322	2,308	2,367	2,396	2,488	2,035	1,791	2,312	2,410	1,573	2,366	2,512	2,143	1,759	2,491	2,421	2,440	2,524	2,218
		ชั่วโมงทำงานเกิน	793	949	724	517	539	572	774	1,005	954	706	572	757	663	812	865	917	696	537	550	692	730
	ส่วนบุคคล	ความเร็วเกิน	7	5	5	2	5	5	3	5	9	8	7	6	5	4	6	12	5	5	5	8	6
		ไม่แสดงตน	13	4	19	17	18	19	15	15	8	13	13	5	14	22	20	12	16	16	16	22	15
		ชั่วโมงทำงานเกิน	0	1	0	2	1	2	0	0	1	1	2	3	1	3	4	1	0	2	0	5	1
รถบรรทุก	ประจำทาง	ความเร็วเกิน	143	108	142	155	184	176	184	189	123	157	173	121	136	168	171	121	154	173	173	194	157
		ไม่แสดงตน	23,023	14,721	22,865	25,756	26,422	26,809	26,527	23,508	15,474	24,672	27,051	17,979	26,042	27,563	24,235	15,446	24,859	27,060	27,740	27,964	23,786
		ชั่วโมงทำงานเกิน	19,707	15,664	16,965	20,863	21,177	22,112	21,783	20,533	16,560	18,254	22,154	19,771	18,161	21,396	19,408	16,092	17,561	21,116	22,276	23,272	19,741
	ส่วนบุคคล	ความเร็วเกิน	136	105	131	132	171	164	136	169	120	146	165	91	128	147	136	115	165	165	165	153	142
		ไม่แสดงตน	15,670	11,311	15,383	16,377	15,754	16,577	15,909	15,439	11,977	16,518	17,381	11,708	16,539	16,533	15,091	11,145	16,247	16,827	17,091	17,027	15,325
		ชั่วโมงทำงานเกิน	9,979	8,363	9,288	8,666	8,582	9,380	8,785	9,823	8,787	9,803	10,400	9,403	9,077	9,019	8,637	8,308	9,608	9,477	10,119	9,747	9,263

รายงานสถิติการกระทำความผิดจากระบบ GPS รถทุกประเภท ทั่วประเทศ

เดือน สิงหาคม 2563

หน่วย : ร้อยละ

วันที่		1 ส.ค.	2 ส.ค.	3 ส.ค.	4 ส.ค.	5 ส.ค.	6 ส.ค.	7 ส.ค.	8 ส.ค.	9 ส.ค.	10 ส.ค.	11 ส.ค.	12 ส.ค.	13 ส.ค.	14 ส.ค.	15 ส.ค.	16 ส.ค.	17 ส.ค.	18 ส.ค.	19 ส.ค.	20 ส.ค.	ค่าเฉลี่ยร้อยละรถ ที่กระทำผิด	
รถโดยสาร	ประจำทาง	ความเร็วเกิน	2.22	2.82	2.74	2.23	2.50	2.48	2.50	2.64	2.57	2.34	2.36	2.45	2.27	2.46	2.39	2.70	2.52	2.38	2.40	2.28	2.46
		ไม่แสดงตน	10.82	10.92	11.62	11.39	11.28	11.28	11.59	11.09	11.66	12.03	11.39	10.75	11.63	11.54	10.97	11.59	11.52	11.14	11.08	11.72	11.35
		ชั่วโมงการทำงานเกิน	17.06	20.34	21.83	18.82	19.09	17.34	20.63	20.28	17.15	19.64	20.42	16.98	17.87	19.52	16.07	17.53	21.26	18.57	19.19	18.85	18.92
	ไม่ประจำทาง	ความเร็วเกิน	0.49	0.55	0.47	0.38	0.52	0.51	0.49	0.58	0.52	0.50	0.44	0.44	0.45	0.53	0.59	0.57	0.48	0.55	0.55	0.48	0.50
		ไม่แสดงตน	3.30	2.88	3.89	3.87	3.97	4.01	4.17	3.41	3.00	3.87	4.04	2.65	3.99	4.23	3.61	2.97	4.20	4.08	4.11	4.25	3.72
		ชั่วโมงการทำงานเกิน	1.32	1.59	1.21	0.87	0.90	0.96	1.30	1.68	1.60	1.18	0.96	1.27	1.12	1.37	1.46	1.55	1.17	0.91	0.93	1.17	1.23
รถบรรทุก	ไม่ประจำทาง	ความเร็วเกิน	0.10	0.08	0.10	0.11	0.13	0.13	0.13	0.14	0.09	0.11	0.13	0.09	0.10	0.12	0.12	0.09	0.11	0.13	0.13	0.14	0.11
		ไม่แสดงตน	16.77	10.73	16.67	18.76	19.25	19.53	19.29	17.09	11.24	17.93	19.64	13.09	18.96	20.05	17.63	11.24	18.08	19.67	20.15	20.30	17.30
		ชั่วโมงการทำงานเกิน	14.35	11.42	12.37	15.20	15.43	16.11	15.84	14.93	12.03	13.26	16.09	14.39	13.22	15.57	14.12	11.71	12.77	15.35	16.18	16.89	14.36
	ส่วนบุคคล	ความเร็วเกิน	0.06	0.05	0.06	0.06	0.08	0.07	0.06	0.08	0.05	0.07	0.07	0.04	0.06	0.07	0.06	0.05	0.07	0.07	0.07	0.07	0.06
		ไม่แสดงตน	7.02	5.07	6.89	7.34	7.06	7.42	7.12	6.91	5.36	7.39	7.78	5.24	7.40	7.39	6.75	4.98	7.26	7.52	7.64	7.61	6.86
		ชั่วโมงการทำงานเกิน	4.47	3.75	4.16	3.88	3.84	4.20	3.93	4.39	3.93	4.39	4.65	4.21	4.06	4.03	3.86	3.71	4.30	4.24	4.52	4.36	4.14
ค่าเฉลี่ยรวม รถทุกประเภท	ความเร็วเกิน	0.22	0.24	0.24	0.21	0.25	0.25	0.24	0.27	0.23	0.23	0.23	0.21	0.21	0.24	0.25	0.24	0.24	0.25	0.25	0.24	0.24	
	ไม่แสดงตน	9.72	6.78	9.74	10.61	10.63	10.91	10.72	9.79	7.14	10.41	11.14	7.57	10.73	11.10	9.91	6.94	10.41	11.02	11.23	11.31	9.89	
	ชั่วโมงการทำงานเกิน	7.65	6.52	7.04	7.62	7.69	8.02	7.98	7.97	6.69	7.35	8.38	7.52	7.09	7.91	7.24	6.48	7.22	7.85	8.29	8.44	7.55	

รายงานสถิติการกระทำความผิดจากระบบ GPS รถทุกประเภท กรุงเทพมหานคร

เดือน สิงหาคม 2563

หน่วย : คัน

วันที่		1 ส.ค.	2 ส.ค.	3 ส.ค.	4 ส.ค.	5 ส.ค.	6 ส.ค.	7 ส.ค.	8 ส.ค.	9 ส.ค.	10 ส.ค.	11 ส.ค.	12 ส.ค.	13 ส.ค.	14 ส.ค.	15 ส.ค.	16 ส.ค.	17 ส.ค.	18 ส.ค.	19 ส.ค.	20 ส.ค.	ค่าเฉลี่ยจำนวนรถ ที่กระทำผิด	
รถโดยสาร	ประจำทาง	ความเร็วเกิน	34	49	38	30	42	53	28	27	43	27	44	26	24	33	31	44	42	40	33	25	36
		ไม่แสดงตน	888	851	997	963	992	977	1,049	927	961	1,047	1,015	863	1,022	977	881	916	1,026	964	1,002	994	966
		ชั่วโมงการทำงานเกิน	0	1,238	1,806	1,464	1,572	1,354	1,792	1,509	1,013	1,577	1,777	1,017	1,495	1,667	1,074	1,078	1,811	1,604	1,723	1,647	1,411
	ไม่ประจำทาง	ความเร็วเกิน	13	20	18	12	15	9	13	10	11	14	10	10	13	13	10	15	13	15	9	12	13
		ไม่แสดงตน	411	346	562	555	556	526	580	394	338	561	562	317	598	576	430	376	617	570	596	606	504
		ชั่วโมงการทำงานเกิน	127	169	116	96	100	99	146	134	164	127	123	138	99	169	107	172	116	93	114	97	125
	ส่วนบุคคล	ความเร็วเกิน	6	5	4	2	5	2	2	4	7	4	5	4	3	2	5	7	2	3	5	4	4
		ไม่แสดงตน	4	1	6	5	3	7	3	8	2	5	6	1	5	8	3	1	7	8	7	8	5
		ชั่วโมงการทำงานเกิน	0	0	0	1	0	0	0	0	0	0	0	1	1	0	1	0	0	1	0	1	0
รถบรรทุก	ไม่ประจำทาง	ความเร็วเกิน	2	0	3	3	3	5	3	4	2	2	4	2	2	2	3	3	2	1	2	4	3
		ไม่แสดงตน	8,048	3,753	8,189	9,317	9,378	9,264	9,425	7,983	3,805	8,511	9,607	4,776	9,208	9,746	8,485	3,814	8,523	9,572	9,925	10,181	8,076
		ชั่วโมงการทำงานเกิน	2,530	1,806	2,349	2,768	2,728	2,923	3,032	2,852	1,908	2,313	2,891	2,272	2,478	3,047	2,629	1,859	2,357	2,788	3,113	3,372	2,601
	ส่วนบุคคล	ความเร็วเกิน	2	2	0	3	2	5	2	1	1	3	2	2	1	1	0	4	2	1	2	0	2
		ไม่แสดงตน	3,356	2,150	3,165	3,470	3,079	3,398	3,294	3,165	1,937	3,225	3,630	1,813	3,172	3,215	3,111	1,804	3,147	3,205	3,466	3,402	3,010
		ชั่วโมงการทำงานเกิน	900	858	927	903	816	873	948	1,101	805	832	994	724	859	893	799	743	863	829	968	998	882

รายงานสถิติความเร็วเกินของรถตู้โดยสารประจำทาง หมวด 2 (บขส.)

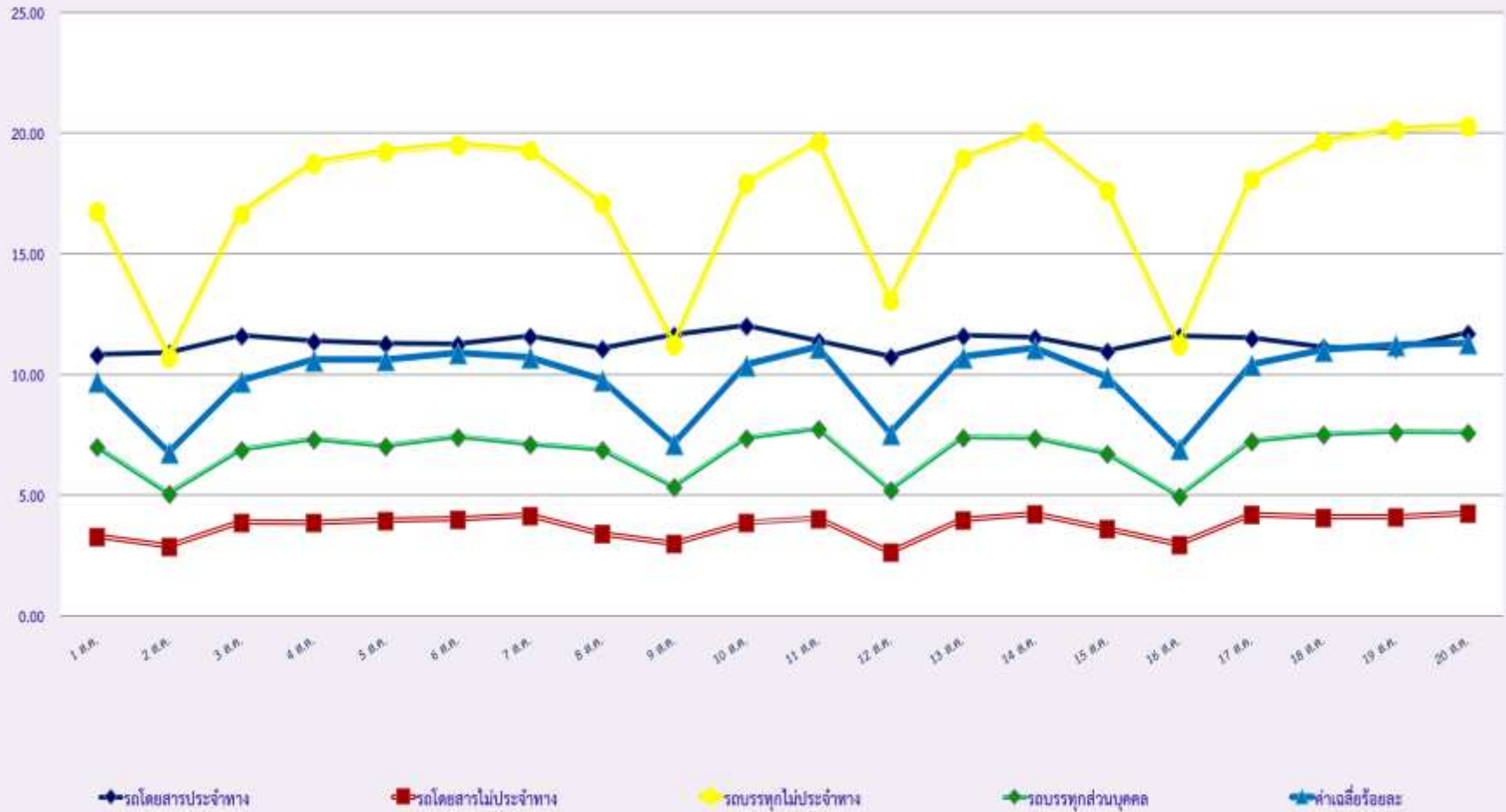
ประจำเดือน สิงหาคม 2563

พื้นที่		วันที่																			
		1 ส.ค.	2 ส.ค.	3 ส.ค.	4 ส.ค.	5 ส.ค.	6 ส.ค.	7 ส.ค.	8 ส.ค.	9 ส.ค.	10 ส.ค.	11 ส.ค.	12 ส.ค.	13 ส.ค.	14 ส.ค.	15 ส.ค.	16 ส.ค.	17 ส.ค.	18 ส.ค.	19 ส.ค.	20 ส.ค.
กรุงเทพมหานคร	จำนวน(คัน)	13	16	8	8	6	14	8	9	15	6	10	7	6	9	9	17	11	15	9	4
	ร้อยละ	0.39	0.48	0.26	0.26	0.20	0.46	0.26	0.29	0.49	0.20	0.33	0.23	0.20	0.30	0.30	0.56	0.36	0.50	0.30	0.13
ทั่วประเทศ	จำนวน(คัน)	242	191	186	136	149	164	149	184	172	158	146	185	154	156	182	208	195	159	159	154
	ร้อยละ	7.25	5.72	6.06	4.43	4.86	5.34	4.86	6.01	5.61	5.16	4.77	6.07	5.08	5.15	6.01	6.86	6.45	5.26	5.26	5.09

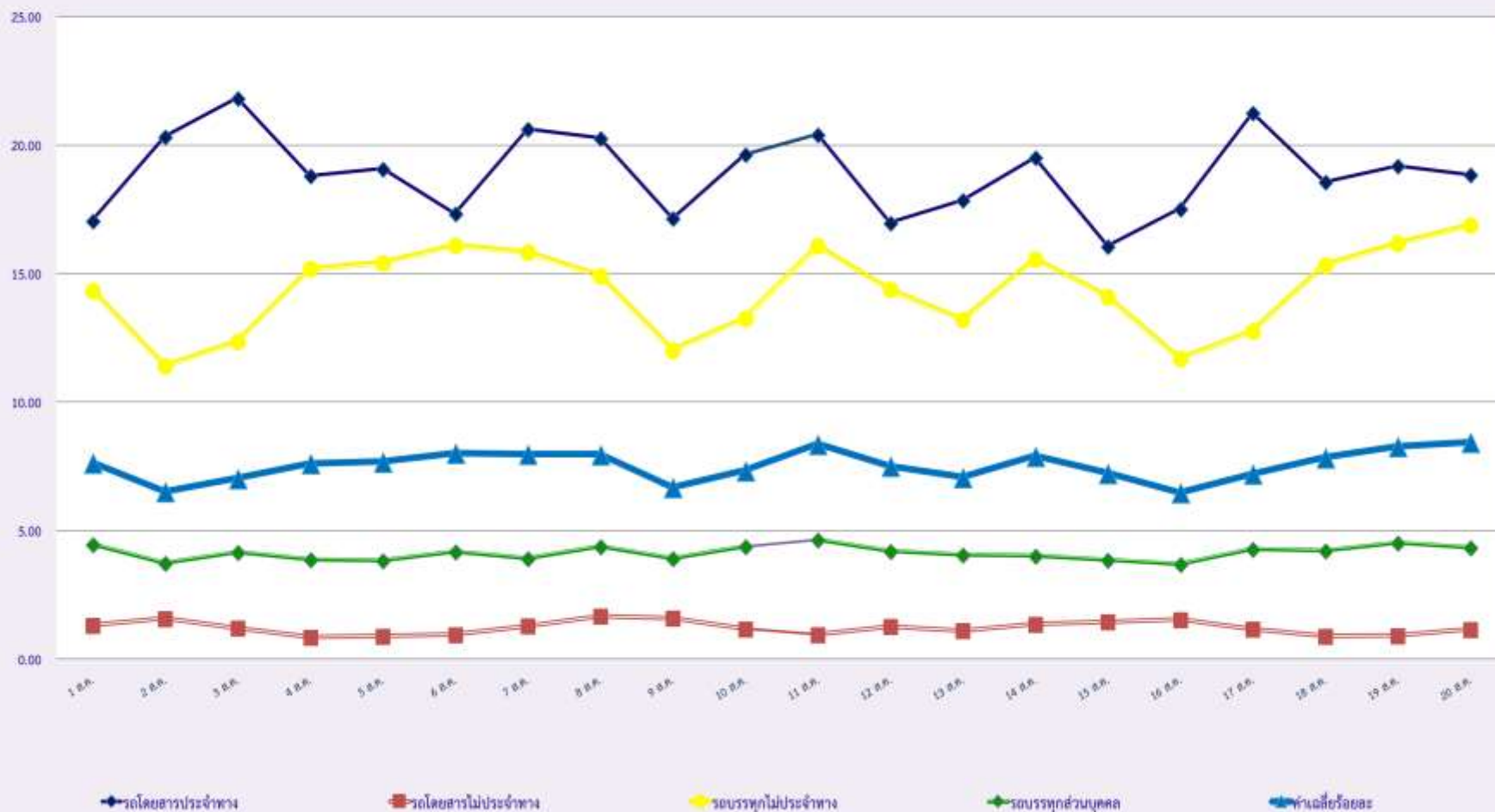
สถิติรถที่มีความเร็วเกินในรถแต่ละประเภท (ร้อยละ)



สถิติการไม่แสดงตนของพนักงานขับรถในรถแต่ละประเภท (ร้อยละ)



สถิติระยะเวลาการทำงานเกินของพนักงานขับรถในรถแต่ละประเภท (ร้อยละ)



สถิติรถตู้โดยสารประจำทาง หมวด 2(บขส.)ที่มีความเร็วเกิน (ร้อยละ) .

